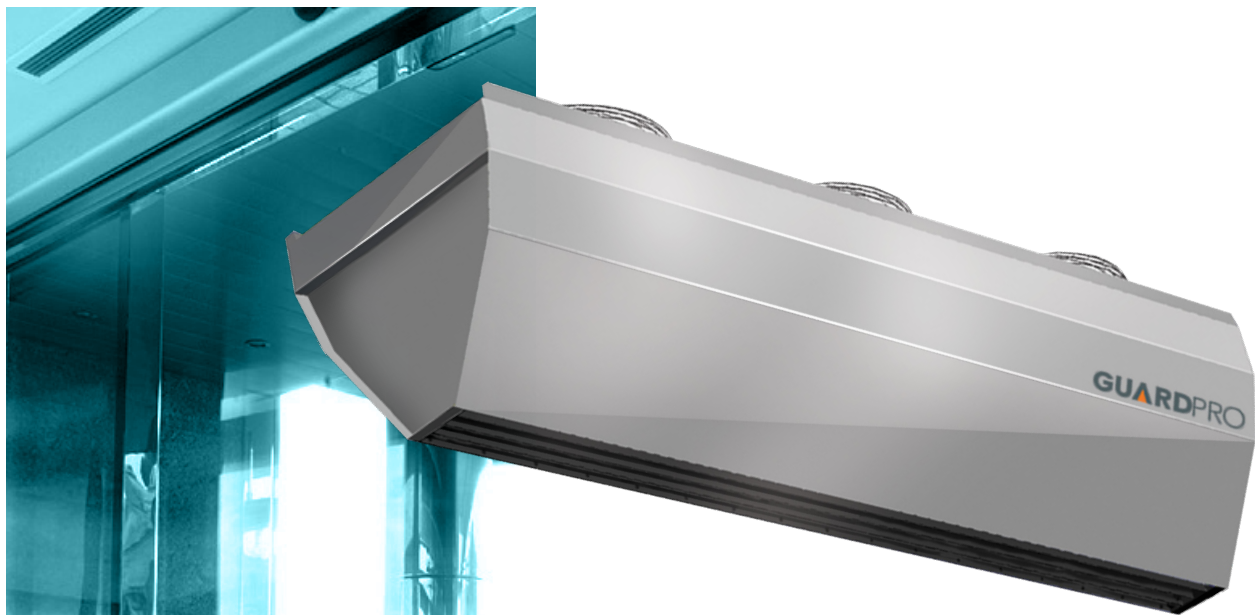


SÉRIE GUARDPRO

RIDEAU D'AIR INDUSTRIEL



PORTES
JUSQU'À 7,5 M
Hauteur

EAU CHAUDE ÉLECTRIQUE AIR AMBIANT

APPLICATION

- Bâtiments industriels
- Halls de stockage
- Réserves de magasins
- Entrepôts chauffés
- Entrepôts frigorifiques

OPTIONS

- Support pour montage horizontal ou vertical
- Montage vertical à côté de la porte

RÉGULATION

- Régulation simple avec sélecteur de vitesse et contrôle vanne tout ou rien (modèle W)
- Module de communication GTC
- Contact de porte



DESCRIPTIF

- Puissances de chauffage de **14 à 47 kW**
- Débit d'air de **6 500 à 9 200 m³/h**
- Fonctionnement eau chaude, électrique ou sans chauffage
- **3 vitesses** de ventilation
- Construction en panneau en acier

AVANTAGES

- Design esthétique et discret
- Panneaux d'accès aux ventilateurs et au câblage facilement amovibles
- Possibilité de **relier plusieurs appareils** entre eux pour augmenter la surface couverte
- Version **Monophasé 230V** (version eau chaude et ambiant) ou **Triphasé 400V** (version électrique)

CARACTÉRISTIQUES

		Version eau		Version électrique		Version ambiant	
		GUARDPRO 150W	GUARDPRO 200W	GUARDPRO 150E	GUARDPRO 200E	GUARDPRO 150C	GUARDPRO 200C
Longueur du rideau	m	1,5	2	1,5	2	1,5	2
Hauteur max. de la porte	m	7,5	7,5	7,5	7,5	7,5	7,5
Puissance thermique*	kW	33	47	14	21	-	-
Débit d'air max.	m³/h	6 500	9 000	6 700	9 100	6 800	9 200
Pression de service max.	MPa	1,6	1,6	-	-	-	-
Diamètre des (tubulures de) raccords	pouce	3/4"	3/4"	-	-	-	-
Tension d'alimentation du moteur	V/Hz	230/50	230/50	230/50	230/50	230/50	230/50
Consommation électrique	A	2,4	3,6	2,4	3,6	2,4	3,6
Puissance du moteur	kW	0,5	0,75	0,5	0,75	0,5	0,75
Tension d'alimentation du chauffage	V/Hz	-	-	400/50	400/50	-	-
Consommation électrique	A	-	-	17	29	-	-
Poids vide d'eau / sans eau	kg	46/44	62/60	45	63	37	51
Indice de protection moteur IP	-	IP 54	IP 54	IP 54	IP 54	IP 54	IP 54

Caractéristiques de chauffage		Débit d'air 6 500 m³/h														
		Eau 60/40°					Eau 70/50°					Eau 90/70°				
Temp. d'entrée d'air	°C	0	5	10	15	20	0	5	10	15	20	0	5	10	15	20
Puissance de chauffage	kW	19,1	17,0	14,9	12,8	10,7	23,9	21,5	19,2	17,0	14,7	33,0	30,8	28,5	26,2	23,9
Temp. de sortie d'air	°C	8,8	12,7	16,7	20,6	24,5	10,5	14,5	18,6	22,6	26,5	14,3	18,2	22,2	26,2	30,2
Débit d'eau	m³/h	0,7	0,7	0,7	0,4	0,4	1,1	0,7	0,7	0,7	0,7	1,4	0,7	0,7	0,7	0,7
Pertes de charge	kPa	2,4	1,8	1,3	0,9	0,5	3,7	3,1	2,5	2,0	1,5	6,7	5,9	5,2	4,4	3,8

Caractéristiques de chauffage		Débit d'air 9 000 m³/h														
		Eau 60/40°					Eau 70/50°					Eau 90/70°				
Temp. d'entrée d'air	°C	0	5	10	15	20	0	5	10	15	20	0	5	10	15	20
Puissance de chauffage	kW	29,1	25,5	22,1	18,9	15,8	35,1	31,8	28,6	25,4	22,3	47,0	43,4	39,9	36,5	33,2
Temp. de sortie d'air	°C	8,7	12,7	16,6	20,6	24,6	10,4	14,4	18,4	22,4	26,4	14,1	18,1	22,1	26,1	30,1
Débit d'eau	m³/h	1,1	1,1	0,7	0,7	0,7	1,4	0,7	0,7	0,7	0,4	1,8	1,8	1,4	1,4	1,4
Pertes de charge	kPa	5,6	4,4	6,1	2,5	1,7	8,5	7,1	5,8	4,7	3,7	15,0	13,0	12,0	9,9	8,5

* Puissance thermique pour un gradient de température de l'eau de 90/70°C et de température d'entrée d'air de 0°C

CODES	Modèles	
	150	200
Version Eau chaude	GUARDPRO 150WS3	GUARDPRO 200WS3
Version Electrique	GUARDPRO 150ES3	GUARDPRO 200ES3
Version Ambiant	GUARDPRO 150CS3	GUARDPRO 200CS3

FLUX D'AIR

