

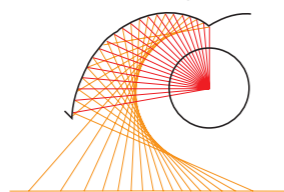
# BTLH2R

## LE CHOIX DE L'EXCELLENCE

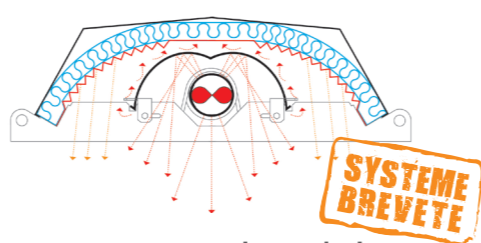
RENDEMENT SAISONNIER > 80%



Réflecteur cycloïde



Isolation 40 mm



Haut rendement de rayonnement, une conception exclusive

### DESSCRIPTIF

- Puissances de **17 à 45 kW**
- Longueur de 6 à 16 mètres
- Convertisseur hautement isolé (faible température de contact)
- Réflecteurs bi-cycloïdale multi-facettes
- Tube linéaire
- Turbulateurs
- Système d'évacuation des fumées mural ou toiture (Type A; Type B individuelle)

### AVANTAGES

- Absorption de la dilatation des tubes maîtrisée
- Brûleur « Venturi » exclusif avec accroche **flamme longue** et électrode incorporée
- Rendement de rayonnement optimisé avec technologie réflecteur-convertisseur, brevetée Gaz Industrie
- **Chauffage global ou par zones**
- Voyants de fonctionnement visibles depuis le sol
- Fonctionnement silencieux
- Matériel compatible avec les certificats d'économie d'énergie (CEE)

### OPTIONS ET ACCESSOIRES

- Accessoires de raccordement Gaz
- Système d'accrochage mural ou horizontal
- Grilles de protection
- Grand choix de régulations:
  - GTC
  - Réarmement à distance
  - Report de défaut
  - Commande de plusieurs appareils



### CARACTÉRISTIQUES

PERFORMANCES	BTLH2R17	BTLH2R25	BTLH2R35	BTLH2R45
Puissances calorifiques PCI/Utile (kW)	16,5 / 14,85	21 / 18,9	35 / 31,5	45 / 40,5
Rendement de combustion (1)	90,10%	87,80%	90,00%	89,00%
Rendement Saisonnier (1)	83,30%	80,60%	82,90%	82,60%
Facteur de rayonnement (2)	0,70	0,69	0,69	0,70
Classe Nox (1)	3			
Nox <= 200 mg/kWh PCS	91	149	137	145

### CARACTÉRISTIQUES ÉLECTRIQUES

Alimentation	230-240 V 50 Hz Monophasé			
Protection électrique (fusible)	5A			
Puissance démarrage / fonctionnement (VA)	120 / 80			
Raccordement (prise connecteur)	3 x 0,75 mm2			

### RACCORDEMENT GAZ ET FUMÉES

Raccordement Gaz	3/4 gaz mâle			
Diamètre Evacuation des fumées (diam)	100 mm			
Poids (kg)	119	127	226	320

### CODES

Gaz Naturel G20	BTLH2R17-FRN	BTLH2R25-FRN	BTLH2R35-FRN	BTLH2R45-FRN
Gaz Naturel G25	BTLH2R17-FRG	BTLH2R25-FRG	BTLH2R35-FRG	BTLH2R45-FRG
Gaz Propane	BTLH2R17-FRP	BTLH2R25-FRP	BTLH2R35-FRP	BTLH2R45-FRP

(1) Selon la réglementation ecoconception 2015/1188 et la directive d'application 2009/125/CE - (2) Selon norme EN 416-2

### CONSOMMATION GAZ

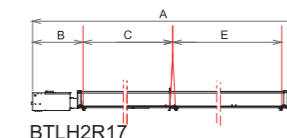
Pression d'alimentation des appareils G20 : 20 mbar / G25 : 25 mbar / G31 : 37 mbar

	BTLH2R17			BTLH2R25			BTLH2R35			BTLH2R45		
	Ø d'injecteur mm x 100	Pression à l'injecteur mbar	Débit gaz (4)	Ø d'injecteur mm x 100	Pression à l'injecteur mbar	Débit gaz (4)	Ø d'injecteur mm x 100	Pression à l'injecteur mbar	Débit gaz (4)	Ø d'injecteur mm x 100	Pression à l'injecteur mbar	Débit gaz (4)
Gaz Naturel G20	360	10	1,75 m3/h	390	11	2,22 m3/h	530	8	3,70 m3/h	600	8,5	4,76 m3/h
Gaz Naturel G25	360	14,5	2,03 m3/h	390	16,5	2,58 m3/h	530	12	4,31 m3/h	600	12,5	5,54 m3/h
Propane G31	210	RB (3)	1,28 kg/h	240	RB (3)	1,62 kg/h	310	RB (3)	2,72 kg/h	343	RB (3)	3,5 kg/h

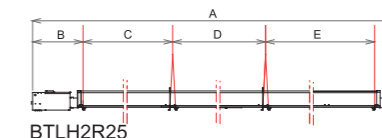
(3) Régulateur de la vanne bloqué - (4) Conditions 15°C / 1013mbar

### DIMENSIONS

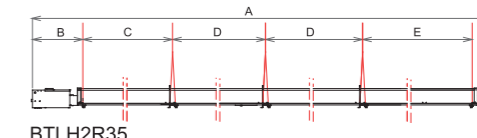
	BTLH2R17	BTLH2R25	BTLH2R35	BTLH2R45
A (en mm)	6210	8840	11 110	16060
B (en mm)	600	600	600	600
C (en mm)	2640	2640	2640	2640
C' (en mm)	-	-	-	2670
D (en mm)	-	2670	2670	2400
E (en mm)	2580	2580	2180	2060
G (en mm)	720	720	720	720
H (en mm)	265	265	265	265
Nb points d'ancrage obligatoires	3	4	5	7



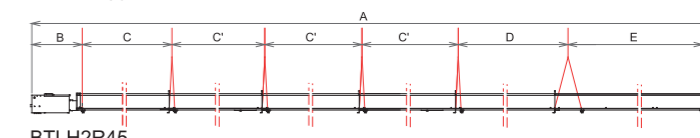
BTLH2R17



BTLH2R25



BTLH2R35



BTLH2R45

