

# BTH2R

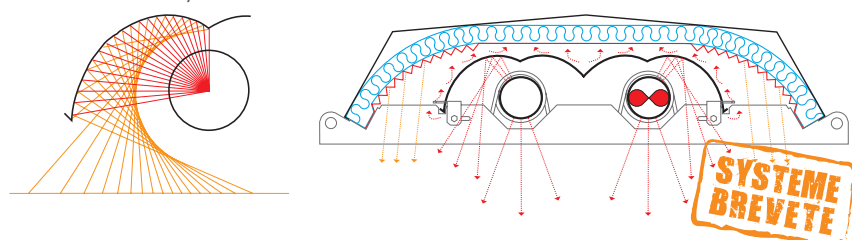
## LE CHOIX DE L'EXCELLENCE

RENDEMENT SAISONNIER > 80%



Réflecteur cycloïde

Isolation 40 mm



Haut rendement de rayonnement, une conception exclusive

### DESRIPTIF

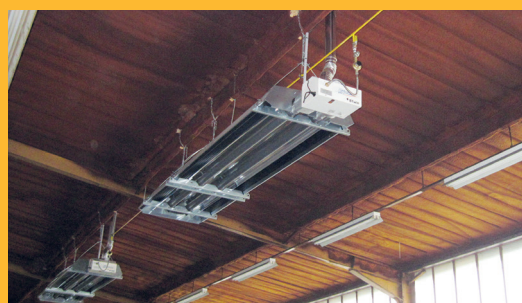
- Puissances de **17 à 45 kW**
- Longueur 3,9 à 10,8 mètres
- Convertisseur hautement isolé (faible température de contact)
- Réflecteurs bi-cycloïdale multi-facettes
- Tube en épingle pour une chaleur homogène
- Turbulateurs
- Système d'évacuation des fumées mural ou toiture (Type A; Type B individuelle, Type C ventouse)

### AVANTAGES

- Conception **Brûleur Monobloc** en fonte aluminium
- Absorption de la dilatation des tubes maîtrisée
- Brûleur « Venturi » exclusif avec accroche **flamme longue** et électrode incorporée
- Rendement de rayonnement optimisé avec technologie réflecteur-convertisseur, brevetée Gaz Industrie
- **Chauffage global ou par zones**
- Voyants de fonctionnement visibles depuis le sol
- Fonctionnement silencieux
- Matériel compatible avec les certificats d'économie d'énergie (CEE)

### OPTIONS ET ACCESSOIRES

- Accessoires de raccordement Gaz
- Système d'accrochage mural ou horizontal
- Grilles de protection
- Grand choix de régulations:
  - GTC
  - Réarmement à distance
  - Report de défaut
  - Commande de plusieurs appareils



### CARACTÉRISTIQUES

	BTH2R17	BTH2R25	BTH2R35	BTH2R45
<b>PERFORMANCES</b>				
Puissances calorifiques PCI/Utile (kW)	16,5 / 14,85	25 / 22,5	35 / 31,5	45 / 40,5
Rendement de combustion (1)	87,90%	90,10%	90,10%	90,30%
Rendement Saisonnier (1)	78,90%	83,50%	84,40%	84,00%
Facteur de rayonnement (2)	0,65	0,70	0,71	0,70
Classe Nox (1)	3			
Nox <= 200 mg/kWh PCS	130	141	148	125

### CARACTÉRISTIQUES ÉLECTRIQUES

Alimentation	230-240 V 50 Hz Monophasé			
Protection électrique (fusible)	5A			
Puissance démarrage / fonctionnement (VA)	120 / 80			
Raccordement (prise connecteur)	3 x 0,75 mm2			

### RACCORDEMENT GAZ ET FUMÉES

Raccordement Gaz	3/4 gaz mâle			
Diamètre Evacuation des fumées (diam)	100 mm			
Poids (kg)	115	142	246	318

### CODES

Gaz Naturel G20	BTH2R17-FRN	BTH2R25-FRN	BTH2R35-FRN	BTH2R45-FRN
Gaz Naturel G25	BTH2R17-FRG	BTH2R25-FRG	BTH2R35-FRG	BTH2R45-FRG
Gaz Propane	BTH2R17-FRP	BTH2R25-FRP	BTH2R35-FRP	BTH2R45-FRP

(1) Selon la réglementation ecoconception 2015/1188 et la directive d'application 2009/125/CE - (2) Selon norme EN 416-2

### CONSOMMATION GAZ

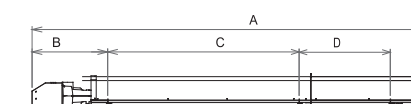
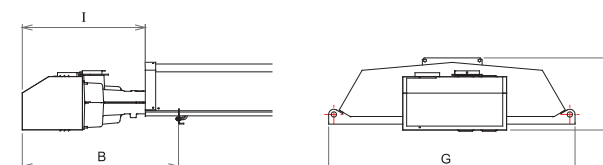
Pression d'alimentation des appareils G20 : 20 mbar / G25 : 25 mbar / G31 : 37 mbar

	BTH2R17			BTH2R25			BTH2R35			BTH2R45		
	Ø d'injecteur mm x 100	Pression à l'injecteur mbar	Débit gaz (4)	Ø d'injecteur mm x 100	Pression à l'injecteur mbar	Débit gaz (4)	Ø d'injecteur mm x 100	Pression à l'injecteur mbar	Débit gaz (4)	Ø d'injecteur mm x 100	Pression à l'injecteur mbar	Débit gaz (4)
Gaz Naturel G20	360	10	1,75 m3/h	450	8,5	2,65 m3/h	530	8	3,70 m3/h	600	8,5	4,76 m3/h
Gaz Naturel G25	360	14,5	2,03 m3/h	450	13,5	3,08 m3/h	530	12	4,31 m3/h	600	14	5,54 m3/h
Propane G31	210	RB (3)	1,28 kg/h	260	RB (3)	1,94 kg/h	310	RB (3)	2,72 kg/h	350	RB (3)	3,5 kg/h

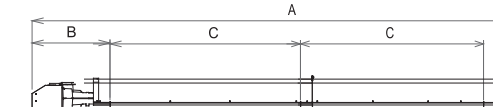
(3) Régulateur de la vanne bloqué - (4) Conditions 15°C / 1013mbar

### DIMENSIONS

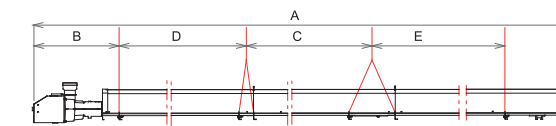
	BTH2R17	BTH2R25	BTH2R35	BTH2R45
A (en mm)	3910	5050	8570	10850
B (en mm)	630	630	650	650
C (en mm)	2030	2030	2550	2550
D (en mm)	890	-	2490	2490
E (en mm)	-	-	2250	2170
F (en mm)	-	-	-	2360
G (en mm)	950	950	950	950
H (en mm)	280	280	280	280
I (en mm)	500	500	528	528
Nb points d'ancrage obligatoires	3	3	4	5



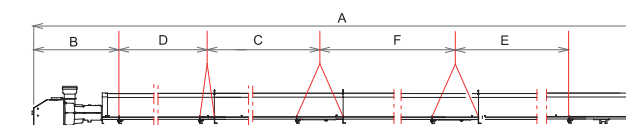
BTH2R17



BTH2R25



BTH2R35



BTH2R45