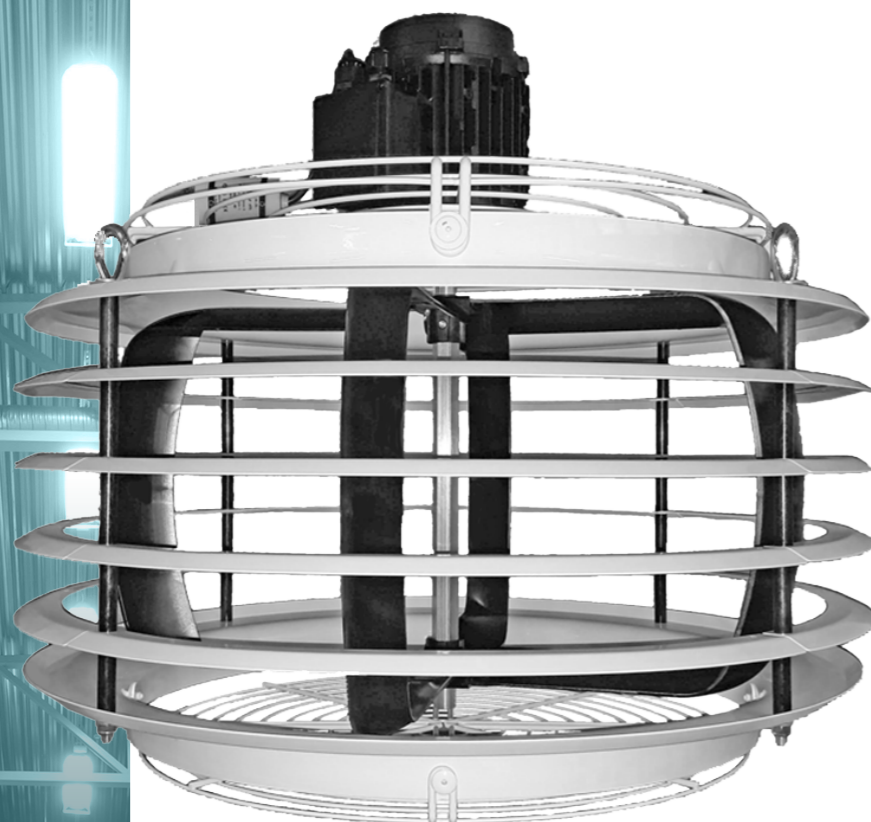


DT

BRASSEUR D'AIR



○ DESCRIPTIF

- Débit d'air de **7500 à 10000 m³/h**
- Rotor hélico-centrifuge pour un soufflage radial
- Anneaux de suspension

+ AVANTAGES

- Homogénéisation de la température
- Réduction de la facture énergétique
- Simplicité d'installation

Eligible CEE avec thermostat

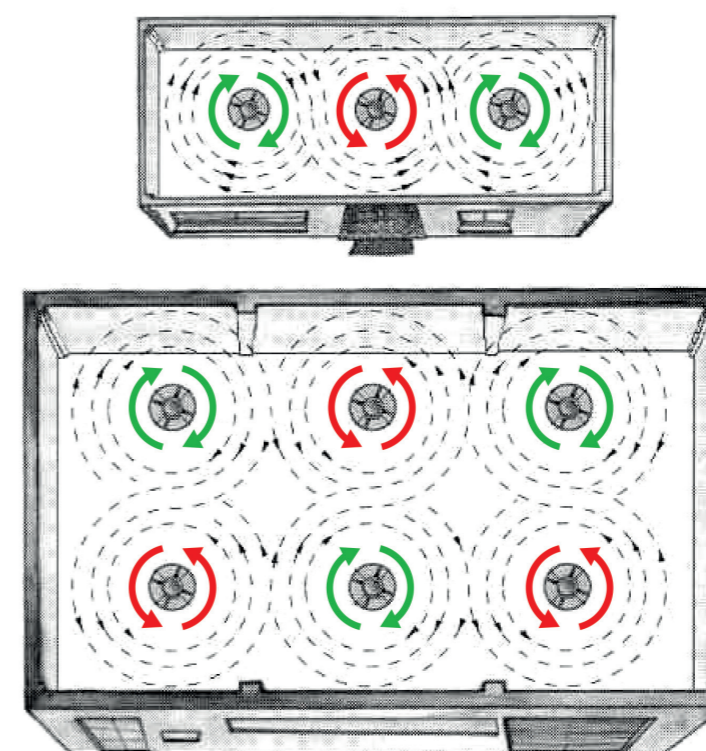


APPLICATION

- Brassage d'air
- Bâtiments de grande hauteur jusqu'à 6 m

CARACTÉRISTIQUES

	Débit d'air (m ³ /h)	RPM	Raccord électrique	P élec. (W)	Niveau sonore (dB(A))	Poids (kg)	Ø (mm)	Hauteur hors tout (mm)
DT 75	7500	700	230/240 V mono	220	30	16	680	570
DT 100	10000	700	230/240 V mono	310	30	18	680	570



Les appareils couvrent une zone délimitée. Le sens de rotation est alterné d'un appareil à l'autre. Le choix du sens de rotation du premier appareil n'a pas d'importance du moment que les appareils suivants sont installés avec des sens de rotations qui alternent.